

ANEP

AREA DE PROYECTOS
DIRECCIÓN SECTORIAL DE
INFRAESTRUCTURA
CONSEJO DIRECTIVO CENTRAL

OBRA
ESCUELA TECNICA - GUICHON
DEPARTAMENTO PAYSANDU

FECHA
2021

ANEXO

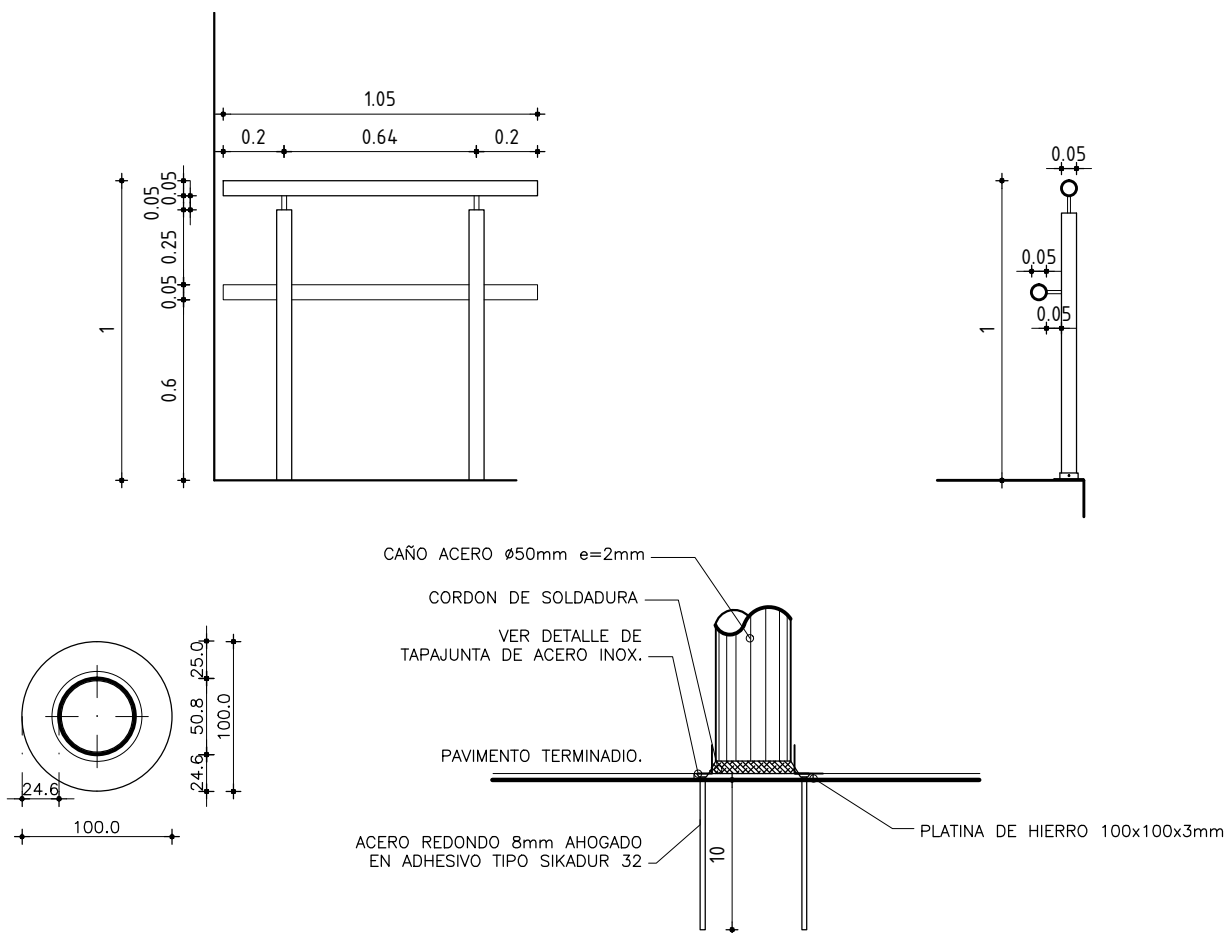
HOJA

123

BARANDA

ESCALA 1/25 -1/5 -

TIPO	H 28	CANTIDAD	1	IZQ.	-	UBICACION	CIRCULACION
				DER.	-		



- VERIFICAR MEDIDAS EN OBRA

MARCO	MAT.	HERRERIA COMUN
	PERFILES	PERIMAETRAL
	VERTICALES	
	DIVISOR	CAÑO ACERO $\phi 50\text{mm}$ $e=2\text{mm}$
	CONTRAVIDRIO	
ANCLAJE		PLATINA S/DETALLE
	COLOCACION	

HOJA	MATERIAL	
	PAÑOS	

TERMINACION	3 MANOS DE CONVERTIDOR DE OXIDO TIPO HAMMERITE, LA ULTIMA MANO SE DARÁ EN OBRA.	
VIDRIOS	TIPO	ESPESOR

HERRAJES	MOVIMIENTO	CANTIDAD	TIPO	
	MANIOBRA			
	CIERRE			